

KESLA

**AUTO- JA TEOLLISUUS-
NOSTURIT**



**YOUR RESPONSIBLE
PARTNER**



YOUR RESPONSIBLE PARTNER

Kesla on nykyaikaisten auto- ja teollisuusnosturien johtava osaaja. Vuosikymmenten kokemuksella tiedämme, miten haastavia työolosuhteet voivat olla. Siksi laitammekin aina käyttäjän etusijalle ja tarjoamme parhaan ergonomian ja käytettävyyden vaativimpiinkin olosuhteisiin vastuullisuudesta tinkimättä.



**Tervetuloa
ylpeään
joukkoomme!**



Huippuammattilaisen tarpeisiin istuvat työvälineet

Meille Keslalla kuljettaja on kuningas. Parhaat kuljettajat ovat huippuammattilaisia, joita ei kasva puussa. Ja parhaat kuljettajat haluavat juuri heidän tarpeisiinsa sopivat työvälineet. Tätä silmällä pitäen olemme kehittäneet nostureidemme tuottavuutta ja nosturin tarjoamia työskentelyolosuhteita vastaamaan huippuammattilaisten tarpeita.

Kesla on perustanut toimintansa jo yrityksen alkuajoista, vuodesta 1960 lähtien, omaan tuotekehitykseen. Olemme valmistaneet yli 60 vuoden aikana kymmeniätuhansia nostureita ja vieneet niitä lähes 50 maahan. Se ei olisi onnistunut, jos emme ymmärtäisi asiakkaidemme tarpeita ja kuuntelisi heitä - joka ikinen päivä.

Ymmärrämme, että kyseessä on iso investointi, joka vaatii harkintaa. Ei siis ole niin pientä kysymystä, ettei siitä kannattaisi olla yhteydessä myyjiiimme.

SUORA PUOMI TAI TILAASÄÄSTÄVÄ Z-PUOMI

KESLA-nosturimallistosta löytyy suorapuumisten vaihtoehtojen lisäksi myös Z-puomisia nostureita, joiden etuna on tilasäästävä kuljetusasento.

TEHOKAS KÄYTTÖ

Nostureidemme hydraulikka on suunniteltu avaraksi. Se parantaa liikkeiden sujuvuutta ja näkyy myös vähäisempänä polttoaineentarpeena. Laajakulmanivel lisää nostovoiman tasaisuutta eri puomiston asennoissa.

OMINAISUUDET

KESTÄVYYS

Käytössämme on viimeisin valmistusosaaminen ja laitteisto, millä varmistamme komponenttien mittatarkkuuden ja saumattoman yhteensopivuuden. Käytämme nostureissamme laadukasta korkealujuusterästä (Strenx™). Nostureidemme pintäkäsittelylinja edustaa viimeisintä tekniikkaa ja se takaa sinulle kestävä pinnan. Nosturin putket ja letkut on sijoitettu kauttaaltaan puomin sisäpuolelle suojaan. Tämä koskee myös erityisesti nosto- ja siirtopuumien välistä nivelikköä.

HUOLTO- YSTÄVÄLLISYYS

KESLA 21 -sarjan nostureiden suunnittelussa on huomioitu niiden huollettavuus. Tämä näkyy monissa teknisissä ratkaisuissa sekä huoltokohteiden sijoittelussa. Nostureihin on mahdollista saada myös keskitetty tai jopa automaattinen rasvaus. Nämä ovat ratkaisuja, joita asiakkaamme ovat arvostaneet ja jotka näkyvät myös nosturin toimintavarmuudessa ja kestävyudessa.



HALLINTALAITTE- VAIHTOEHDOT

KESLA-autonosturit ovat varustettavissa avohallintalaitteella tai hytillä. Molemmista löytyy useita vaihtoehtoja.

PÄÄTY- VAIMENNETUT LIIKKEET

KESLA-nostureiden kääntö, jatke ja hytin nosto ja lasku ovat päätyvaimennettuja.

OHJAUS- JÄRJESTELMÄT

KESLA-nostureita voidaan ohjata mekaanisella tai sähköisellä ohjauksella. Sähköisistä ohjausjärjestelmistä suosituin on KESLA proC.

TUKIJALAT

Useimpiin nostureihin on valittavissa integroidun tukijalkapalkiston sijaan erillinen tukijalkapalkki. Tämä luo lisää joustavuutta päällirakennukseen. Nostureiden tukijalkoja on saatavana useilla eri sylinteripituuksilla ja tukijalkojen kuljetusasennoille on useita vaihtoehtoja.

VAKIO TAI KORKEA PYLVÄS

Useisiin suorapuomisiin nostureihin on saatavana vakiopylvään lisäksi korkea pylväs, mikä mahdollistaa kuormatilan tehokkaan hyödyntämisen.

SIIRTOPUOMIS- TON RAKENNE

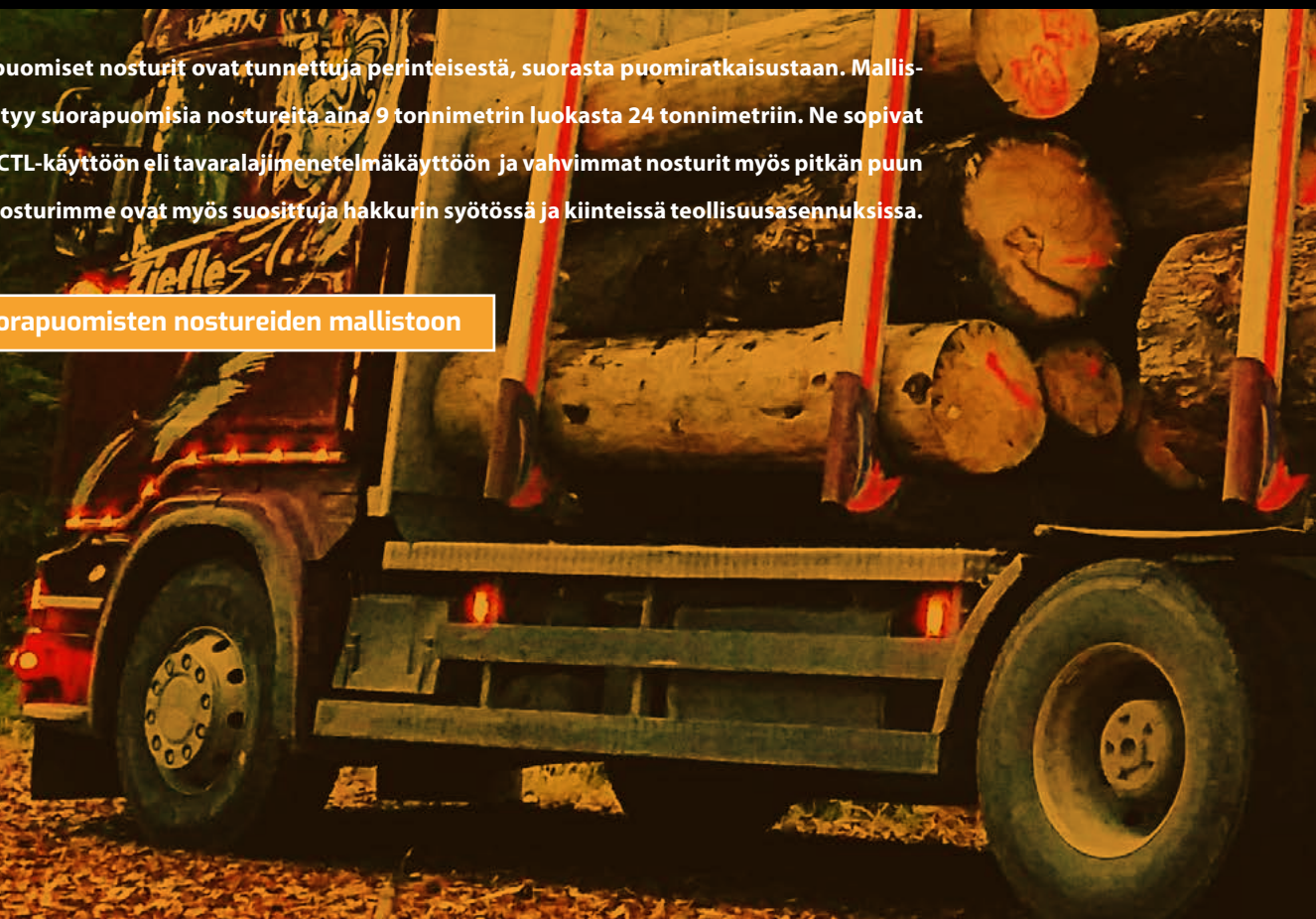
Rakenteeltaan yksinkertainen ja siten toimintavarma siirtopuomiston rakenne. Letkut ovat suojassa puomiston sisällä ja letkunvaihto onnistuu nopeasti, jopa alle 10 minuutissa.



SUORAPUOMISET

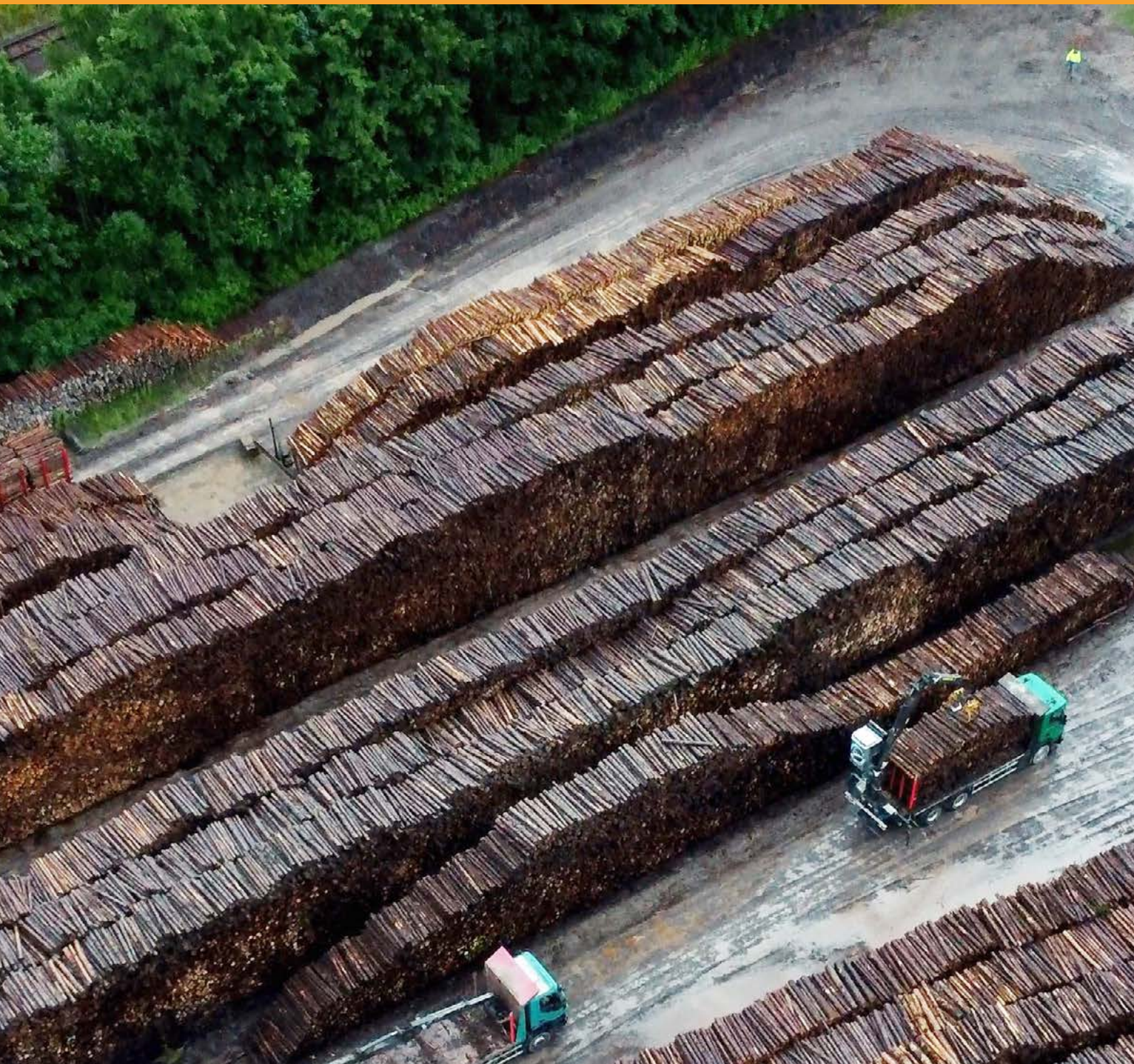
KESLA-suorapuumiset nosturit ovat tunnettuja perinteisestä, suorasta puomiratkaisustaan. Mallistostamme löytyy suorapuumisia nostureita aina 9 tonnimetrin luokasta 24 tonnimetriin. Ne sopivat erityisesti ns. CTL-käyttöön eli tavaralajimenetelmäkäyttöön ja vahvimmat nosturit myös pitkän puun käsittelyyn. Nosturimme ovat myös suosittuja hakkurin syötössä ja kiinteissä teollisuusasennuksissa.

[Tutustu suorapuumisten nostureiden mallistoon](#)









**"ARVOSTAMME
ERITYISESTI
KESTÄVYYTTÄ"**

Frischfaser Karton GmbH valmistaa kartonkia. Yrityksellä on käytössä kolme KESLA 2115 -nosturia. Kestävyuden lisäksi kiitosta saa hytti, joka tarjoaa mukavat työskentelyolosuhteet.

Reinhold Moser,
Frischfaser Karton GmbH





"KUN TYÖSKENTELISI SOHVALTA KÄSIN"

Transports Lucet Frouin SARL ajaa puuta paikallisille sahoille. Yrityksen viimeisin nosturi on KESLA 2028, joka mahdollistaa pitkien, painavien puiden käsittelyn. Nosturin käsiteltävyys ja hytin tarjoamat työskentelyolosuhteet saavat runsaasti kiitosta.

Jean-Philippe Frouin,
Transports Lucet Frouin SARL





"PERINTEINEN 4-VIPUINEN MUTTA SÄHKÖISENÄ"

Gröhn Transport Oy:n nosturit ovat suorapuoimia 12 tonnimetrin KESLA-nostureita. Uusimassa nosturissa on sähköinen KESLA proC -ohjausjärjestelmä nelivipuisena, mikä on helpottanut perinteiseen ohjauksen tottuneiden kuskien siirtymistä sähköiseen ohjaukseen.

Kari Gröhn, Gröhn Transport Oy

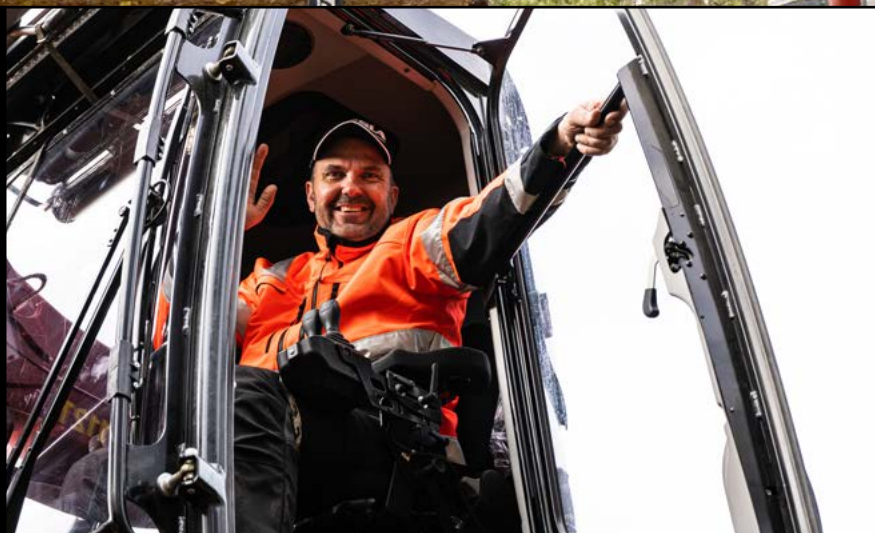




"LUOTETTAVUUS ON YKKÖSJUTTU"

Pejun Kuljetus Oy:n tämänhetkisessä nosturissa on nelivpuinen KESLA proC-ohjausjärjestelmä, jossa nosturin saa säädettyä varmasti mieleisekseen. Nosturin käyttöaste on korkea, joten luotettavuus on tärkeää ja mukavat työskentelyolosuhteet.

Jussi Pesonen, Pejun Kuljetus Oy







Z-PUOMISET

Z-puomiset nosturit ovat erinomainen vaihtoehto silloin, kun kuormatila halutaan hyödyntää maksimaalisesti. Ei ihme, että Z-mallisten nostureiden suosio on kasvanut vuosi vuodelta. Mallistostamme löytyy Z-nostureita aina 9 tonnimeetristä lähtien. Suurimmissa Z-nostureissa voidaan hetkellisesti saavuttaa jopa 24 tonnimeetrin nostovoima. Z-nosturit sopivat tavaralajimenetelmän nostureiksi ja isoimpia malleja voidaan hyödyntää myös pitkän puun käsittelyssä.

[Tutustu Z-puomisten nostureiden mallistoon](#)



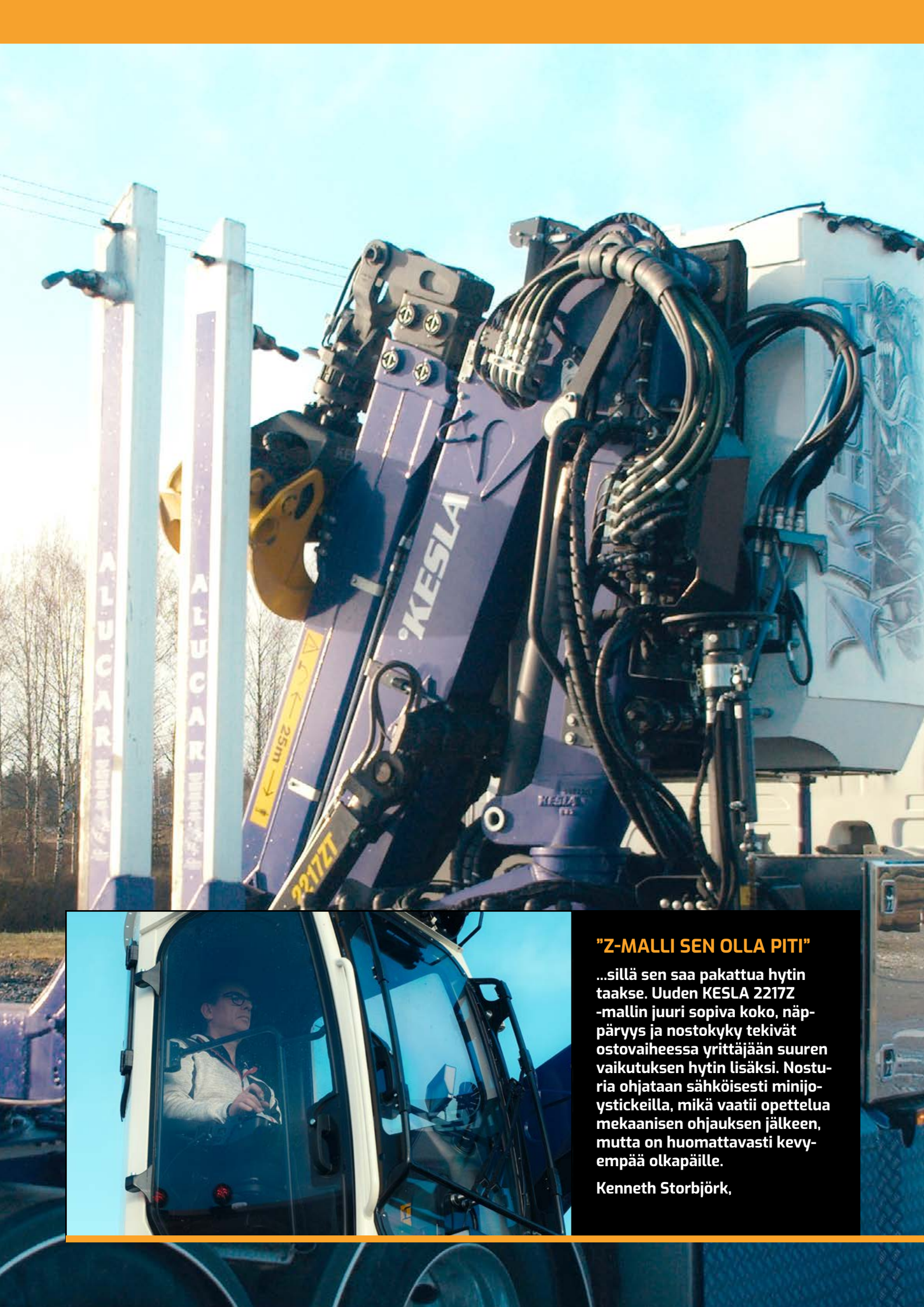
"25. KESLA-NOSTURI"

Kuljetusliike Eskola Oy on valinnut nostureiksi pääsääntöisesti Z-mallisia nostureita, sillä niiden etuna on kuormatilan parempi hyödyntäminen ja työn sujuvoituminen. Myös kuljetuskorkeus on matalampi, mikä helpottaa siltojen alitusta. Uusin nosturi on KESLA 2212Z, jonka hydrauliiikka on vielä entistä parempi.

Pasi Eskola, Kuljetusliike Eskola Oy







"Z-MALLI SEN OLLA PITI"

...sillä sen saa pakattua hytin taakse. Uuden KESLA 2217Z -mallin juuri sopiva koko, näppäryys ja nostokyky tekivät ostovaiheessa yrittäjään suuren vaikutuksen hytin lisäksi. Nosturia ohjataan sähköisesti minijoystickeilla, mikä vaatii opettelua mekaanisen ohjauksen jälkeen, mutta on huomattavasti kevyempää olkapäälle.

Kenneth Storbjörk,



LAATU, VAHVUUS, OHJATTAVUUS

Sheffield & Co Ltd:llä on käytössä viisi KESLA-nosturia, joista osa on suorapuomisia ja yksi Z-puominen. Toimitusjohtaja Cameron Smith arvostaa vahvaa jälkimarkkinoinnin tukea sekä nostureiden korkeaa laatua, vahvuutta ja ohjattavuutta. Z-nosturin edut ovat selkeät: kuormatilan hyödyntäminen ja suorapuomista matalampi kuljetusasento.

Cameron Smith,



"TOIMII HYVIN"

KM Malmstedt Oy:llä on käytössä 14 KESLA-nosturia. Nosturit ovat keskitolppaisia Z-nostureita. Näin vetoauton kuormatila saadaan maksimoitua. KESLA-nosturit ovat ylivoimaisia myös nostotehossa ja ulottumassa. Hydrauliiikan säädötkin ovat kohdillaan. Ja hytti - kuljettajat ovat tykänneet.

Kari Malmstedt, KM Malmstedt Oy





TYÖSKENTELE MUKAVASTI

PERINTEINEN AVOHALLINTALAITTE VAI HYTTI?

Nosturin kuljettaja on alansa ammattilainen. Niinpä hän osaa vaatia työskentelyä parhaiten tukevat olosuhteet.

Lyhyisiin työskentelyrupeamiin sopii hyvin avohallintalaitte, jonka voi halutessaan varustella myös sääsuojalla. Ergonomisuutta saa lisättyä valitsemalla avohallintalaitteeseen sähköisen KESLA proC -ohjauksen kahdella, sääsuojatulla maxivivulla ja tarvittaessa myös polkimilla.

Pidempiin työskentelyrupeamiin sopii parhaiten hytti. Hytti suojaa säältä ja se varustetaan yleensä lämmittimellä ja ilmastoinnilla tai viilentimellä. Lisäksi hytteihin saa runsaasti mukavuutta ja työskentelyn tehokkuutta lisääviä varusteita

PERINTEINEN AVOHALLINTALAITTE



Katso 360° esitys

KESLA VISION STANDARD -HYTTI



Katso 360° esitys

KESLA VISION -HYTTI



Katso 360° esitys

KESLA VISION XL -HYTTI



Katso 360° esitys

AVOHALLINTALAITTE PROC



Katso 360° esitys



SUOSITTELEMME SÄHKÖOHJAUSTA

MIKSET KOKEILISI SÄHKÖOHJAUSTA?

Sähköohjauksen edut ovat kiistattomat. Ohjausliikkeet ovat kevyet ja pienet, mikä tekee ohjaamisesta ergonomisen erityisesti mekaanisessa ohjauksessa helposti rasittuville olkapäille.

Liikkeet ovat säädettävissä yksilöllisesti ja asetukset voidaan tallentaa vaikkapa kuskien omalla nimellä.

Kaikien tuloksena on äärimmäinen tarkkuus, mikä näkyy erinomaisena tuottavuutena.

Kokeile rohkeasti!

OHJAUSTAVAT HYTISSÄ

KESLA Vision Standard, Vision tai Vision XL -hytit tarjoavat loistavat työskentelyolosuhteet. Hyttiin on tarjolla neljä eri ohjaustapaa, jotka kaikki perustuvat KESLA proC -ohjausjärjestelmään

KESLA proC MINI 2



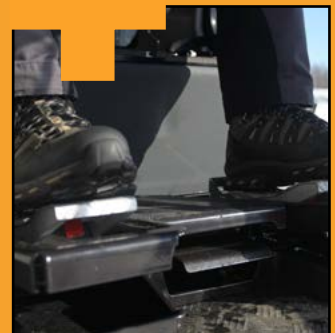
KESLA proC MAXI 2



KESLA proC MAXI 2 + 2



KESLA proC 4 + 2



OHJAUSTAVAT AVOHALLINTALAITTEESSA

Avohallintalaite sopii myös sähköisen ohjauksen pariin. Avohallintalaitteeseen on saatavissa kaksi eri ohjaustapaa, jotka perustuvat KESLA proC -ohjausjärjestelmään.

KESLA proC MAXI 2



KESLA proC MAXI 2 + 2

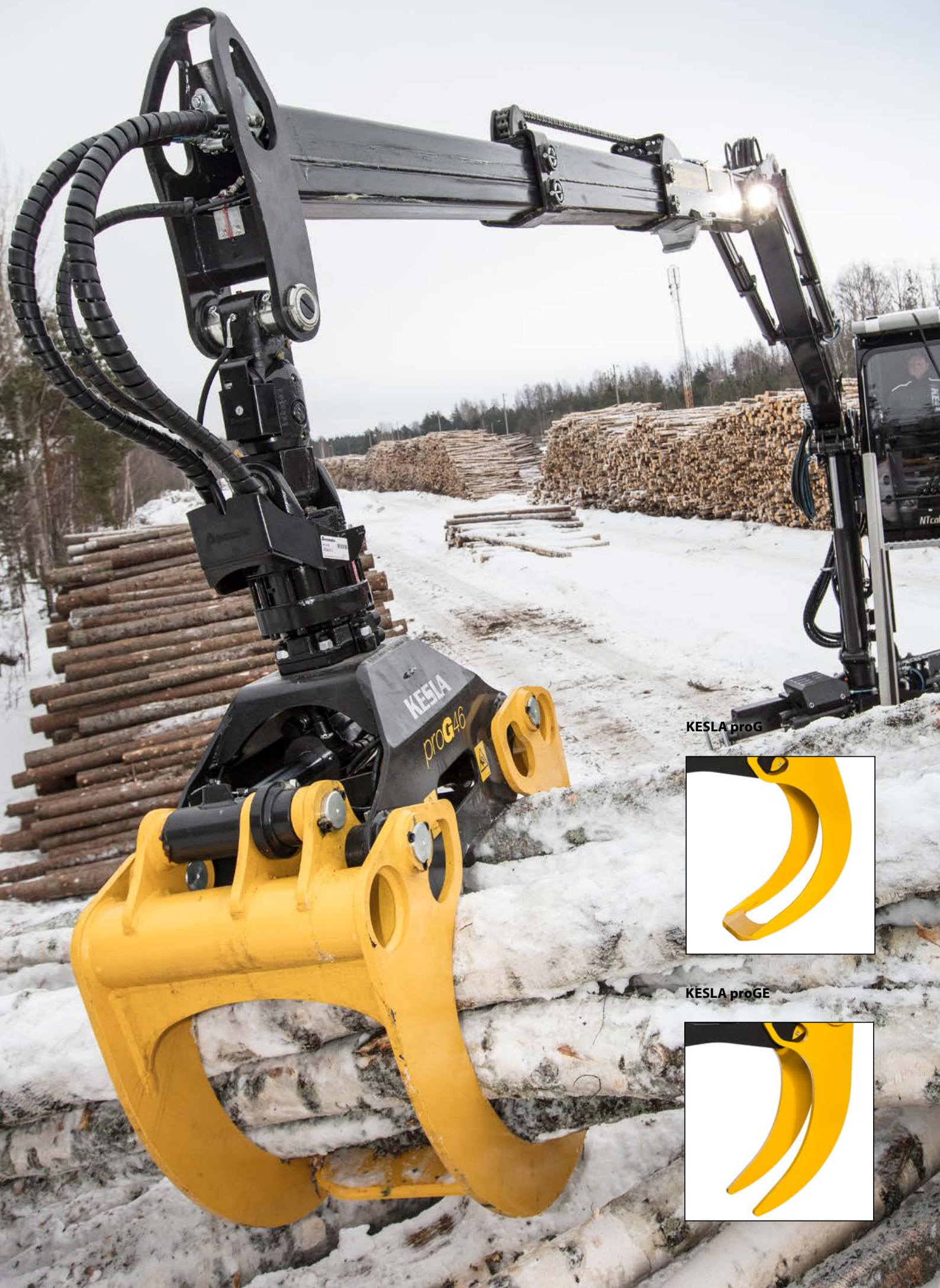




KESLA QUICK - mix and match!

Jokaisella ammattilaisella on omat mieltymykset. Nyt voimme yhdistää useamman ammattilaisen mieltymykset samaan nosturiin ohjaustapojen osalta. Voit nimittäin valita sähköohjattuun nosturiin KESLA Quick -pikavaihtojärjestelmän, joka mahdollistaa ohjaustavan vaihtamisen toiseen varttitunnissa. Valittavana ovat kaikki neljä ohjaustapaa hyttiin ja kaksi avohallintalaitteeseen.

[Katso video](#)



KESLA proG



KESLA proGE



KAHMARIT

KESLA PROG -KAHMARIT

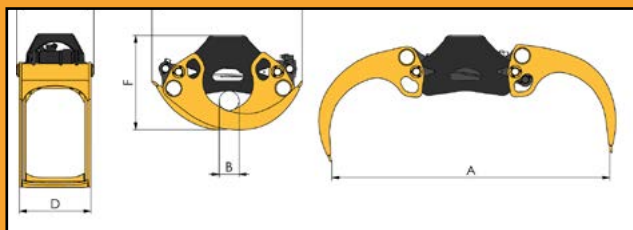
KESLA proG-kahmarisarjasta löytyy optimaalinen kahmari kaikkiin KESLA-nostureihin. ProG-sarja kattaa 0,18 – 0,5 m² puutavarakahmarit sekä erilaisia piikkikahmareita energiapuun ym. materiaalien käsittelyyn. Kahmareiden geometria tekee puutavaran käsittelystä tehokasta, ja niissä käytettyjen rakenneratkaisujen ansiosta kestävyys ja luotettavuus ovat huippuluokkaa.

TEKNISET TIEDOT

	Paino (kg)	Ala (m ²)	Työpaine (MPa)	Leukavoima (kN)	Maksimikuorma (kg)
28	170	0.27	25	13	3 000
30	200	0.3	25	16	3 500
30E	245	0.21	25	18	3 500
35	215	0.35	26	16	4 000
40	265	0.4	26	21	5 000
40E3	300	0.25	26	21	4 000
40E	325	0.25	26	21	5 000
46	270	0.46	26	21	5 000
50L	225	0.5	26	17	3 500
50	280	0.5	26	21	5 000
50E	380	0.46	26	21	5 000
50E6	450	0.46	26	21	5 000

MITAT

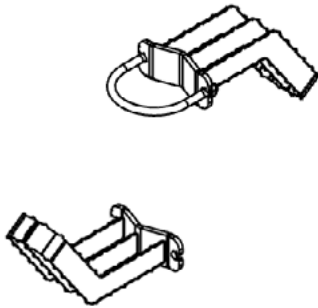
	A (mm)	B (mm)	C (mm)	D (mm)	E (mm)	F (mm)
28	1 610	100	480	434	835	590
30	1 565	100	480	442	890	580
30E	1 630	70	510	500	820	570
35	1 570	125	480	442	950	615
40	1 990	140	540	503	1005	675
40E3	1 955	70	575	471	965	610
40E	1 955	70	575	561	965	610
46	1 955	140	540	503	1 055	660
50L	1 960	130	540	495	1 150	680
50	1 960	130	540	503	1 150	680
50E	1 980	140	575	561	1 120	675
50E6	1 980	140	575	561	1 120	675



VARUSTEET

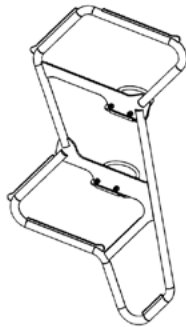
Vakioporras

Vakioportaissa on kaksi askelmaa, jotka ovat sijoitettavissa vapaasti tukijalkoihin.



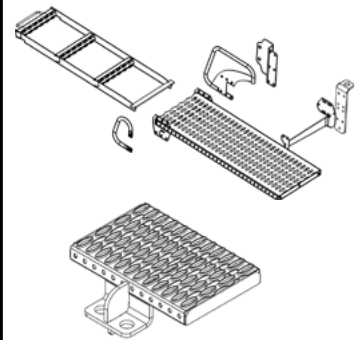
Erikoisporras

Erikoisportaat ovat tikapuumaiset askelmat, jotka mahdollistavat nosturille pääsyn kaikissa tukijalka-asennoissa.



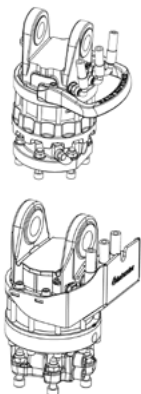
Lisäporras 1, 2

Lisävarusteena saatavat lisäportaavat helpottavat ohjauspäälle pääsyä. Porras voidaan asentaa nosturin oikealle tai vasemmalle puolelle ja ne sopivat niin suora- kuin Z-puomisiin nostureihin.



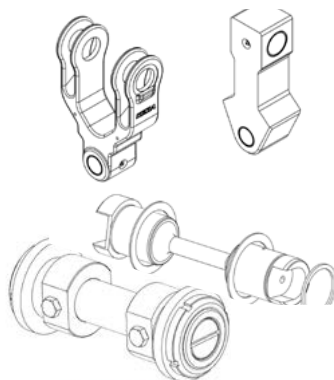
Kääntäjät

KESLA-nostureihin on saatavilla vahvat kääntäjämallit: Balrotors GR 12S tai Indexator GV12SA.



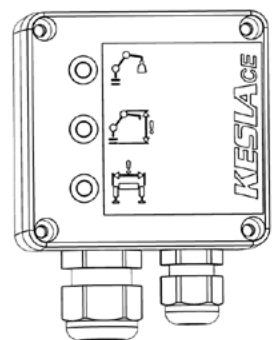
Riipukkeet ja adapterit

KESLA 20 -sarjan nostureissa on 80/35-riipuke ja 21- ja 22-sarjassa on KESLink 60/45-riipuke. Jälkimmäiseen on saatavana adapterisarja.



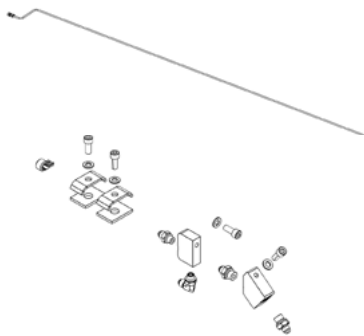
Kuormanvalvonta CE

KESLA CE -varustus on EU-direktiivien mukainen kuormituksen ja kuljetusasennon valvontajärjestelmä.



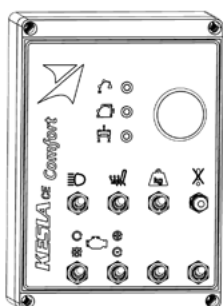
Vaakaputkisarja

Tehtaalla valmiiksi asennettu vaakaputkisarja sisältää kaikki tarvittavat putket ja johdot vaaka-asennusta varten.



Kuormanvalvonta Comfort

Sisältää kuorma- ja tukijalka-
valvonnan, kallistusanturiva-
rustelun, hätä-seis-kytkimen,
valojen ja lämpöistuimen
kytkimet, moottorinkierrosten
säädön ja kaksi vapaata kytkin-
tä asiakkaan sovelluksiin.



**"KESLA-NOSTURIT
SUUNNITELLAAN
YHTEISTYÖSSÄ."**

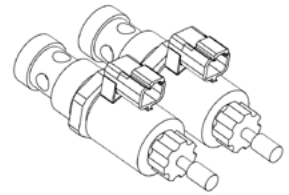
[Katso video](#)

VARUSTEET



Vapaakiertoventtiili

Vapaakiertoventtiili kytkee paineöljyvirtauksen kiertoliitinlohkolta tankkiin. OPS-järjestelmä vaatii vapaakiertoventtiilin toimiakseen hyttinostureissa.



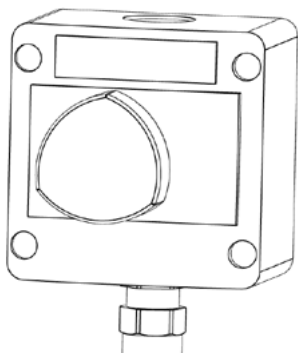
Valot

Sekä KESLA-hytteihin että avohallintalaitteisiin on saatavilla tehokkaat Nordic Lightsin Scorpius LED-työvalot. Avohallintalaitteessa ja hytissä valoja on vakiona 2 kpl. Nosturin siirtopuomiin voi asentaa lisäksi 2 työvaloa lisävarusteena.



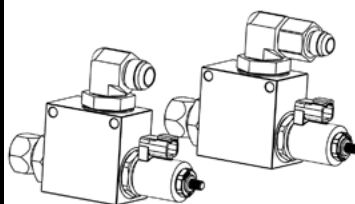
Hätä-seis

Hätäkatkaisin voidaan asentaa lisävarusteena tukijalkapalkkiin. Sillä voidaan pysäyttää nosturin toiminta nappia painamalla. Käyttöpaikoilla hätä-seis-kytkin on vakiona.



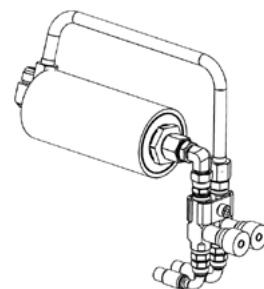
Lukkoventtiili

Z-nostureissa lukkoventtiili pitää nosturin asennossaan kaikissa tilanteissa, kun se on irrotettu auton perästä.



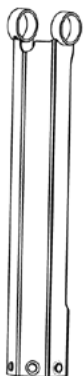
Vaimentimet

Vaimentimet on saatavilla KESLA-nostureihin nosto- ja/ tai kääntö-toimintoihin. Ne tekevät nosturin ääriiikkeistä pehmeämpiä ja pienentävät myös nosturiin kohdistuvaa rasitusta.



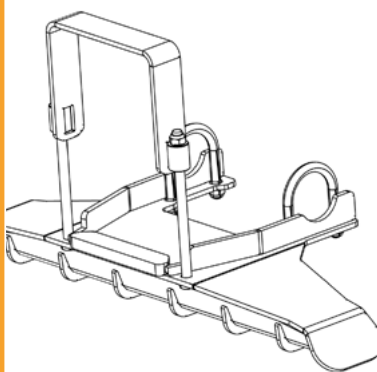
Nostosylinterin suoja

Nostosylinterisuoja on lisävaruste, joka suojaa sylinteriä kolhuilta ja naarmuuntumiselta.



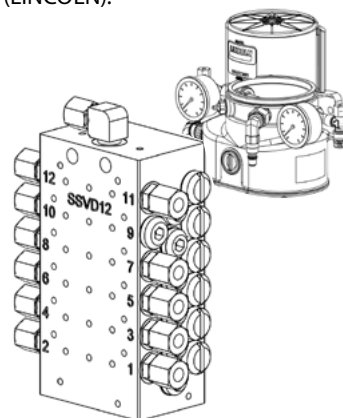
Tukkikampa

Tukkikampa helpottaa kokorunkojen käsittelyä. Se on asennettavissa nostopuomiin ja nosturimallista riippuen lisäksi siirtopuomiin.



Keskusvoitelu

Säännöllinen rasvaus on tärkeää nosturin toimivuuden kannalta. Rasvaus on helppoa, kun valitset keskitetyn rasvauksen yhdestä pisteestä tai automaattisen rasvauksen (LINCOLN).





YOUR RESPONSIBLE PARTNER

[Katso video](#)

TUTUSTU MYÖS MUIHIN TUOTERYHMIIN:

City-nosturit - Metsäkoneenosturit - Harvesterikourat - Hakkurit - Traktorikuormaimet - Traktorin metsäperävaunut

Kesla Oyj

Puh. +358 207 862 841
www.kesla.com

Päätoimipiste

Kuurnankatu 24
FI-80100 JOENSUU

Kesälahden tehdas

Metsolantie 2
FI-59800 KESÄLAHTI

Ilomantsin tehdas

Teollisuustie 8
FI-82900 ILOMANTSI

Tutustu!

